

Cycle de Webinaires

**APPROCHE
PLURIDISCIPLINAIRE DE
L'EMPRISE**



2024/2025

Chaire Enfance et familles du C3RD



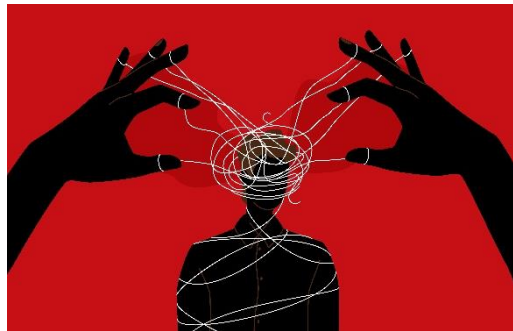
CONFERENCE INAUGURALE

Genèse, définition et mécanismes de l'emprise

Jeudi 19 septembre 2024

Horaires en métropole : 13h – 16h

Horaires à La Réunion : 15h – 18h



1. « La genèse et l'identification du processus d'emprise psychologique »

Marie-France HIRIGOYEN, *Psychiatre, psychanalyste et thérapeute familiale*

2. « Le développement de la relation d'emprise psychologique »

Jean-Luc VIAUX, *Psychologue, professeur honoraire de psychopathologie à l'Université de Rouen et expert honoraire auprès d'une cour d'appel*

3. « Les enjeux de la consécration juridique de la notion d'emprise »

Isabelle ROME, *Magistrate, Ambassadrice pour les droits de l'Homme, Ancienne Ministre déléguée auprès de la Première ministre, chargée de l'Égalité entre les femmes et les hommes, de la Diversité et de l'Égalité des chances*

4. « La notion d'emprise en droit et les notions voisines »

François-Xavier ROUX-DEMARE, *Maître de conférences en droit privé et sciences criminelles à l'Université de Bretagne occidentale*






Cycle de Webinaires

**APPROCHE
PLURIDISCIPLINAIRE DE
L'EMPRISE**

2024/2025



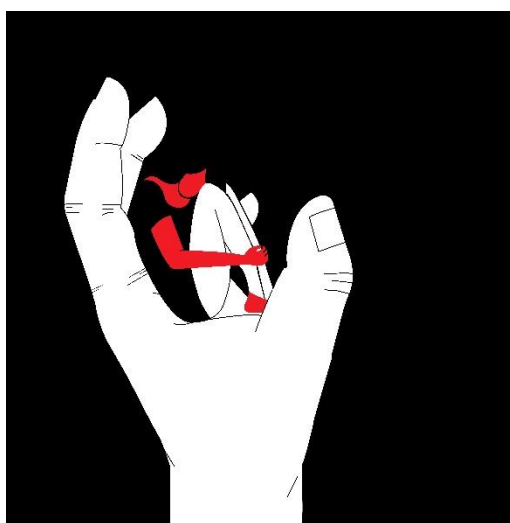
Chaire Enfance et familles du C3RD

L'EMPRISE ET LE COUPLE

Jeudi 17 octobre 2024

Horaires en métropole : 13h – 15h30

Horaires à La Réunion : 15h – 17h30



1. « La réaction du droit face à l'emprise : le renforcement des dispositifs de protection d'urgence »

Anastasia CONROUX, Doctorante en droit privé et sciences criminelles, Chaire Enfance et familles du Centre de recherche sur les relations entre les risques et le droit, Université catholique de Lille

2. « L'emprise et la théorie du contrôle coercitif »

Andreea GRUEV-VINTILA, Maîtresse de conférences HDR en psychologie sociale à l'Université Paris-Nanterre

3. « L'interdépendance auteur / victime dans l'emprise et la déprise »

Geneviève PAYET, Psychologue, experte près de la cour d'appel de La Réunion

 Centre de Recherche Juridique Université de La Réunion
  UNIVERSITÉ DE LA RÉUNION
  C3RD

Cycle de Webinaires
APPROCHE PLURIDISCIPLINAIRE DE L'EMPRISE
 2024/2025

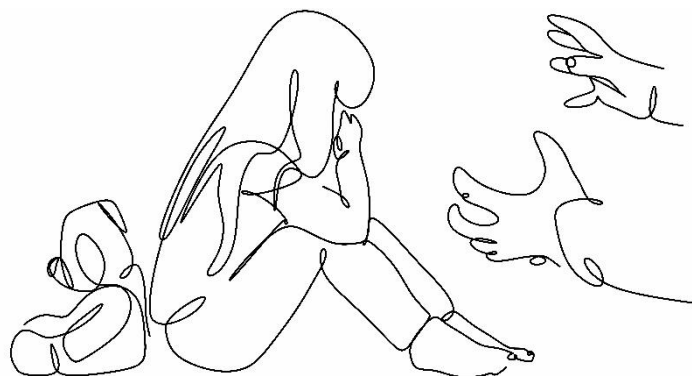

 Chaire Enfance et familles du C3RD

L'EMPRISE ET L'ENFANT

Date : Jeudi 28 novembre 2024

Horaires en métropole : 10h – 13h

Horaires à La Réunion : 13h – 16h



1. « La protection juridique de l'enfant face aux situations d'emprise »

Caroline SIFFREIN-BLANC, *Maître de conférences en droit privé et sciences criminelles, Université d'Aix-Marseille*

2. « Les conséquences des situations d'emprise sur l'enfant »

Claire GILLET, *Psychologue clinicienne, EPSM La Réunion, CRP Océan Indien*

Érick GOKALSING, *Psychiatre des hôpitaux, MD, PhD, EPSM La Réunion, CRP Océan Indien*

3. « L'emprise et les violences sexuelles dans l'Église catholique »

Christine LAZERGES, *Professeur émérite, Droit privé et sciences criminelles, Université Paris Panthéon Sorbonne*

4. « L'emprise et les violences sexuelles incestueuses : de la nécessité d'un changement de paradigme pour enfin prendre en compte la parole des enfants »

Éric DELEMAR, *Défenseur des enfants, Adjoint de la Défenseure des droits*

Cycle de Webinaires
**APPROCHE
PLURIDISCIPLINAIRE DE
L'EMPRISE**
2024/2025




Chaire Enfance et familles du C3RD

L'EMPRISE ET LA SANTE

Jeudi 23 janvier 2025

Horaires en métropole : 10h – 13h

Horaires à La Réunion : 13h – 16h



1. « L'emprise exercée par un professionnel de santé »

Alice CARAVETTA, *Maître de conférences, Centre de recherche sur les relations entre les risques et le droit, Faculté de droit de l'Université catholique de Lille*

2. « Les dérives sectaires thérapeutiques 2.0 »

Donatien LE VAILLANT, *Chef de la MIVILUDES*

3. « Risques et enjeux de la levée du secret professionnel médical dans la protection des victimes d'emprise »

Agathe VOILLEMET, *Maître de conférences, Centre de recherche sur les relations entre les risques et le droit, Faculté de droit de l'Université catholique de Lille*

4. « L'accompagnement et la prise en charge des victimes d'emprise »

Liliane DALIGAND, *Professeure émérite de médecine légale, psychiatre, expert de justice, présidente de VIFFIL SOS Femmes*

CRT Centre de Recherche Juridique
UR UNIVERSITÉ DE LA RÉUNION
C3RD Centre de Recherche en Droit
CHAIRE ENFANCE ET FAMILLES DU C3RD

Cycle de Webinaires
**APPROCHE
PLURIDISCIPLINAIRE DE
L'EMPRISE**
2024/2025

Chaire Enfance et familles du C3RD

CONFERENCE DE CLOTURE

Date : Jeudi 6 mars 2025

Horaires en métropole : 10h – 13h

Horaires à La Réunion : 13h – 16h

PROGRAMME A VENIR